



ผลการใช้จ่ายงบประมาณ ปีงบประมาณ 2565 ของ กษ. (ข้อมูล ณ วันที่ 19 สิงหาคม 2565)

หมวดงบประมาณ 	ได้รับ	ใช้จ่าย (เบิกจ่าย+PO)				เบิกจ่าย			
	ล้านบาท 	ล้านบาท 	%	เป้า ใช้จ่าย 	สูง/ต่ำ กว่าเป้า 	ล้านบาท 	%	เป้า เบิกจ่าย 	สูง/ต่ำ กว่าเป้า 
 งบประมาณรวม	109,937.01	95,166.15	86.56	92.23	 -5.67	81,395.39	74.04	83.41	 -9.37
 1. รายจ่ายประจำ	35,206.89	31,466.26	89.38	89.82	 -0.44	30,921.36	87.83	89.33	 -1.50
- งบสำหรับดำเนินการ	11,288.06	9,411.65	83.38	-	-	8,866.75	78.55	-	-
- งบบุคลากร	23,918.83	22,054.60	92.21	-	-	22,054.60	92.21	-	-
 2. รายจ่ายลงทุน	74,730.12	63,699.89	85.24	93.33	 -8.09	50,474.03	67.54	61.76	 5.78

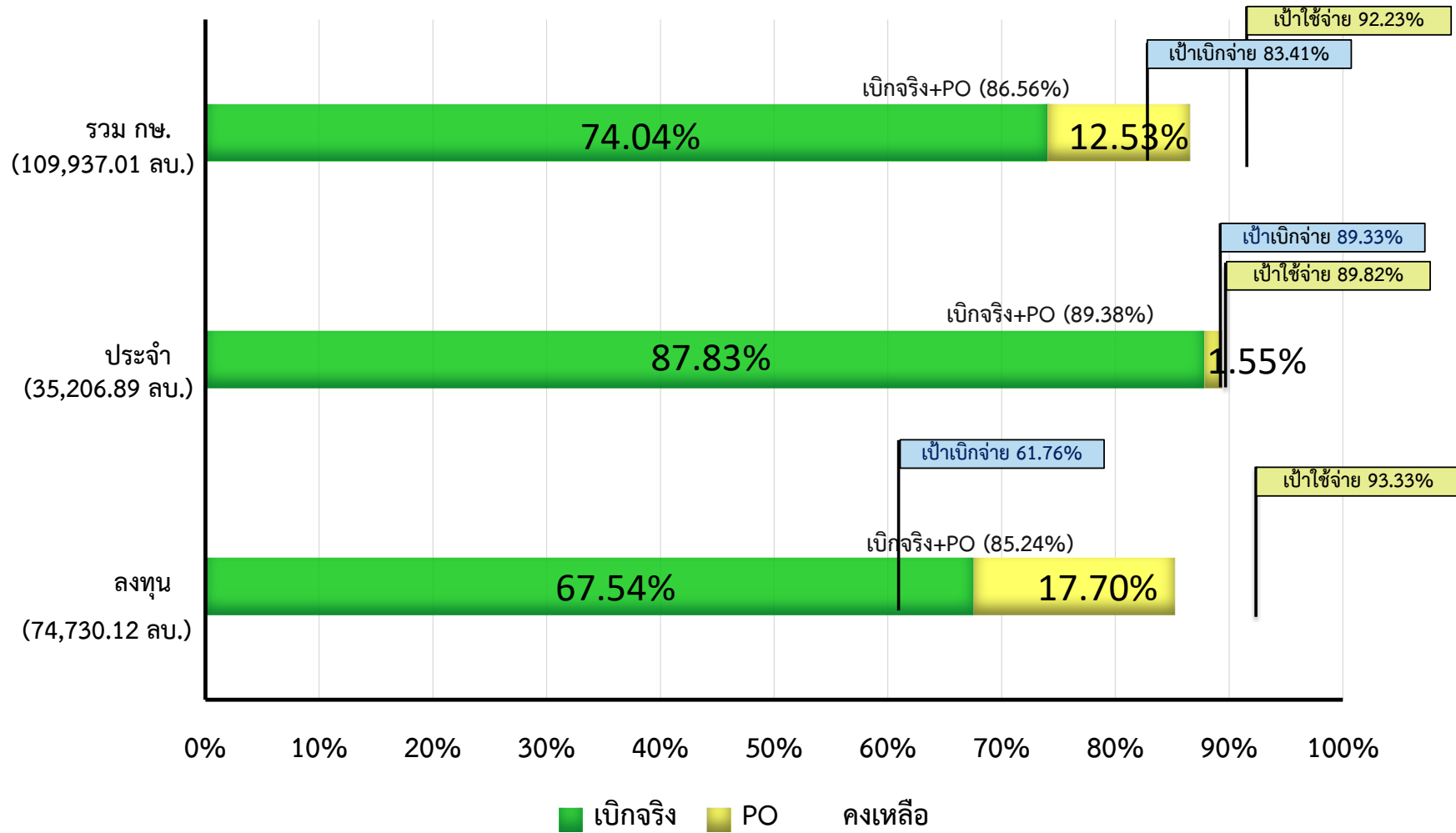
สรุปผลการเบิกจ่ายภาพรวม

ข้อมูลจากกรมบัญชีกลาง ณ 19 สิงหาคม 2565

ทั้งหมดมี 24 หน่วยงานระดับกระทรวง ทั้งประเทศเบิกจ่ายได้ร้อยละ 85.76

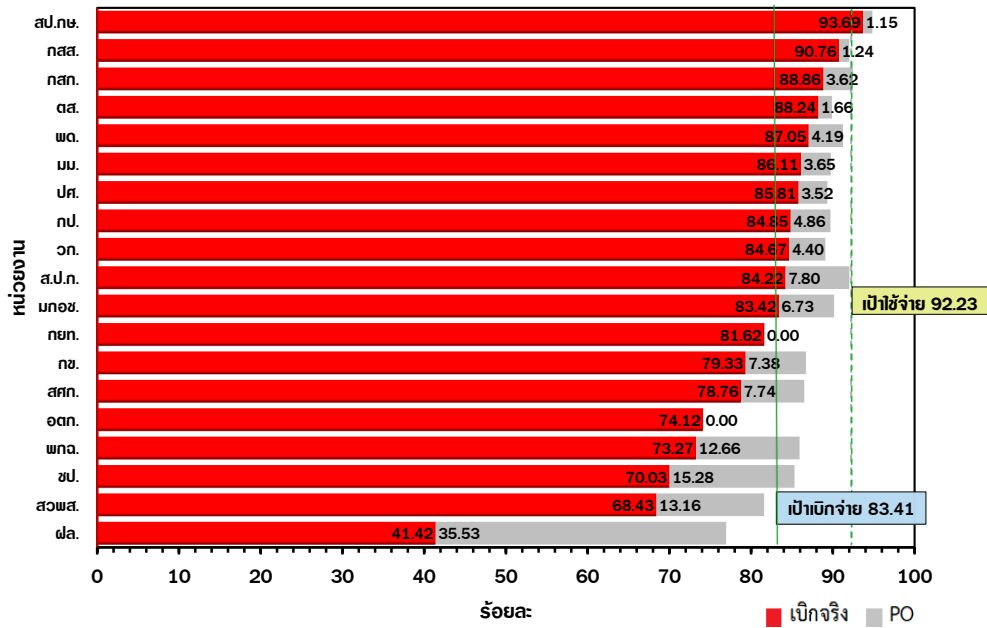
- เปรียบเทียบร้อยละการเบิกจ่ายจากน้อยไปมาก กษ.อยู่ลำดับที่ 6
- เปรียบเทียบร้อยละการเบิกจ่ายจากมากไปน้อย กษ.อยู่ลำดับที่ 19

ผลการใช้จ่ายงบประมาณประจำปี 2565 ของ กษ.
(ณ วันที่ 19 สิงหาคม 2565)

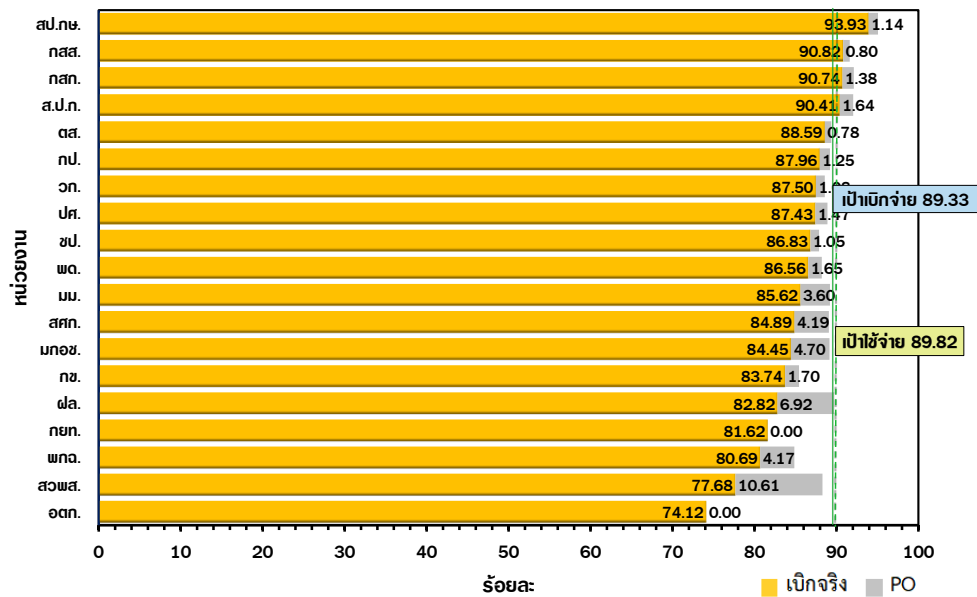


โดย กษ. เบิกจ่ายได้มากเป็นลำดับที่ 19 จากทั้งประเทศมี 24 หน่วยงาน

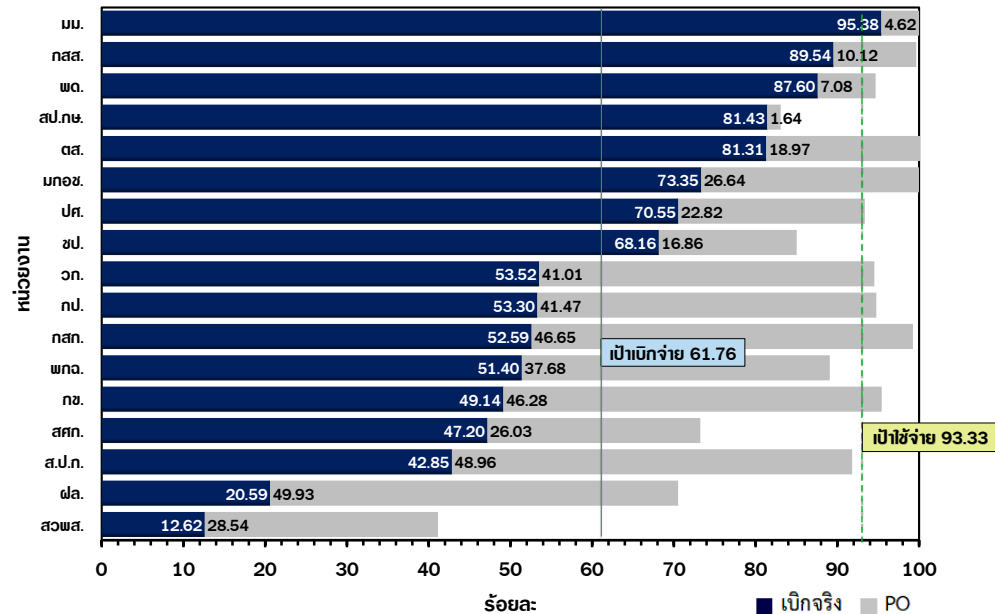
ผลการเบิกจ่ายงบประมาณปี 2565 ในภาพรวม กษ. รายหน่วยงาน ณ วันที่ 19 ส.ค. 65



ผลการเบิกจ่ายงบประมาณปี 2565 รายจ่ายประจำ กษ. รายหน่วยงาน ณ วันที่ 19 ส.ค. 65



ผลการเบิกจ่ายงบประมาณปี 2565 รายจ่ายลงทุน กษ. รายหน่วยงาน ณ วันที่ 19 ส.ค. 65



ผลการเบิกจ่ายของหน่วยงานในสังกัด กษ. (ข้อมูล ณ วันที่ 19 สิงหาคม 2565)

(เรียงลำดับ % ผลการเบิกจ่ายภาพรวมจากมากไปน้อย)

หน่วย : ล้านบาท

หน่วยงาน	รายจ่ายประจำ												รายจ่ายลงทุน						ภาพรวม								
	รายจ่ายประจำ						งบสำหรับดำเนินการ			งบบุคลากร			ได้รับ	ใช้จ่าย (เบิกจ่าย + PO)			เบิกจ่าย			ได้รับ	ใช้จ่าย (เบิกจ่าย + PO)			เบิกจ่าย			
	ใช้จ่าย (เบิกจ่าย + PO) (เป้า 89.82%)			เบิกจ่าย (เป้า 89.33%)			(นอกเหนือจากงบบุคลากร)							(เป้า 93.33%)			(เป้า 61.76%)				(เป้า 92.23%)			(เป้า 83.41%)			
	ได้รับ	จำนวน	%	สูง/ต่ำกว่าเป้า	จำนวน	%	สูง/ต่ำกว่าเป้า	ได้รับ	เบิกจ่าย	%	ได้รับ	เบิกจ่าย	%	จำนวน	%	สูง/ต่ำกว่าเป้า	จำนวน	%	สูง/ต่ำกว่าเป้า	จำนวน	%	สูง/ต่ำกว่าเป้า	จำนวน	%	สูง/ต่ำกว่าเป้า		
รวม กษ.	35,206.89	31,466.26	89.38	-0.44	30,921.36	87.83	-1.50	11,288.06	8,866.75	78.55	23,918.83	22,054.60	92.21	74,730.12	63,699.89	85.24	-8.09	50,474.03	67.54	5.78	109,937.01	95,166.15	86.56	-5.67	81,395.39	74.04	-9.37
ส่วนราชการ	34,649.95	30,985.41	89.42	-0.40	30,483.92	87.98	-1.35	10,884.92	8,564.08	78.68	23,765.03	21,919.84	92.24	74,633.90	63,643.43	85.27	-8.06	50,448.25	67.59	5.83	109,283.85	94,628.85	86.59	-5.64	80,932.17	74.06	-9.35
1. สป.กษ.	1,064.90	1,012.40	95.07	5.25	1,000.30	93.93	4.60	374.28	316.69	84.61	690.63	683.61	98.98	20.80	17.28	83.07	-10.26	16.94	81.43	19.67	1,085.70	1,029.68	94.84	2.61	1,017.23	93.69	10.28
2. กสส.	2,468.85	2,261.93	91.62	1.80	2,242.19	90.82	1.49	714.43	607.66	85.05	1,754.42	1,634.53	93.17	123.04	122.61	99.65	6.32	110.17	89.54	27.78	2,591.90	2,384.55	92.00	-0.23	2,352.36	90.76	7.35
3. กสท.	4,733.21	4,360.18	92.12	2.30	4,294.98	90.74	1.41	1,234.07	978.65	79.30	3,499.15	3,316.32	94.78	246.12	244.27	99.25	5.92	129.45	52.59	-9.17	4,979.34	4,604.45	92.47	0.24	4,424.42	88.86	5.45
4. ตส.	1,158.84	1,035.62	89.37	-0.45	1,026.60	88.59	-0.74	328.07	258.81	78.89	830.77	767.80	92.42	58.82	58.99	100.28	6.95	47.83	81.31	19.55	1,217.67	1,094.61	89.89	-2.34	1,074.43	88.24	4.83
5. พท.	2,100.08	1,852.61	88.22	-1.60	1,817.93	86.56	-2.77	1,030.44	800.85	77.72	1,069.64	1,017.08	95.09	1,848.44	1,750.25	94.69	1.36	1,619.32	87.60	25.84	3,948.52	3,602.86	91.25	-0.98	3,437.25	87.05	3.64
6. มม.	480.15	428.34	89.21	-0.61	411.08	85.62	-3.71	202.97	154.19	75.97	277.18	256.89	92.68	25.64	25.64	100.00	6.67	24.45	95.38	33.62	505.78	453.98	89.76	-2.47	435.53	86.11	2.70
7. ปศ.	4,682.36	4,162.88	88.91	-0.91	4,094.01	87.43	-1.90	1,354.08	1,005.57	74.26	3,328.28	3,088.44	92.79	496.95	463.98	93.36	0.03	350.59	70.55	8.79	5,179.31	4,626.85	89.33	-2.90	4,444.60	85.81	2.40
8. กป.	3,141.04	2,802.15	89.21	-0.61	2,763.00	87.96	-1.37	935.41	731.20	78.17	2,205.64	2,031.80	92.12	310.38	294.15	94.77	1.44	165.43	53.30	-8.46	3,451.43	3,096.30	89.71	-2.52	2,928.43	84.85	1.44
9. วก.	2,816.46	2,494.85	88.58	-1.24	2,464.38	87.50	-1.83	650.27	506.61	77.91	2,166.19	1,957.77	90.38	255.63	241.65	94.53	1.20	136.81	53.52	-8.24	3,072.10	2,736.50	89.08	-3.15	2,601.19	84.67	1.26
10. ส.ป.ก.	1,161.39	1,069.03	92.05	2.23	1,049.99	90.41	1.08	405.56	322.13	79.43	755.83	727.86	96.30	173.78	159.54	91.81	-1.52	74.46	42.85	-18.91	1,335.17	1,228.57	92.02	-0.21	1,124.45	84.22	0.81
11. มกอช.	202.80	180.80	89.15	-0.67	171.27	84.45	-4.88	107.72	81.29	75.46	95.08	89.98	94.63	20.67	20.66	99.99	6.66	15.16	73.35	11.59	223.47	201.47	90.15	-2.08	186.43	83.42	0.01
12. กข.	1,778.28	1,519.28	85.44	-4.38	1,489.11	83.74	-5.59	1,074.77	865.65	80.54	703.51	623.46	88.62	259.60	247.72	95.42	2.09	127.58	49.14	-12.62	2,037.89	1,767.01	86.71	-5.52	1,616.69	79.33	-4.08
13. สศท.	504.07	449.00	89.08	-0.74	427.90	84.89	-4.44	174.24	119.70	68.70	329.83	308.20	93.44	97.82	71.64	73.24	-20.09	46.17	47.20	-14.56	601.89	520.64	86.50	-5.73	474.08	78.76	-4.65
14. ขป.	7,717.92	6,782.42	87.88	-1.94	6,701.50	86.83	-2.50	1,878.46	1,498.01	79.75	5,839.46	5,203.49	89.11	69,424.95	59,028.65	85.03	-8.30	47,322.17	68.16	6.40	77,142.88	65,811.07	85.31	-6.92	54,023.68	70.03	-13.38
15. ฝล.	639.57	573.91	89.73	-0.09	529.66	82.82	-6.51	420.14	317.07	75.47	219.43	212.59	96.88	1,271.25	896.41	70.51	-22.82	261.73	20.59	-41.17	1,910.82	1,470.32	76.95	-15.28	791.39	41.42	-41.99
องค์การมหาชน	472.00	413.19	87.54	-2.28	369.78	78.34	-10.99	335.08	248.00	74.01	136.92	121.78	88.94	96.22	56.46	58.68	-34.65	25.79	26.80	-34.96	568.21	469.65	82.65	-9.58	395.57	69.62	-13.79
1. พทช.	103.73	88.03	84.86	-4.96	83.70	80.69	-8.64	63.53	50.24	79.08	40.20	33.47	83.25	35.19	31.35	89.08	-4.25	18.09	51.40	-10.36	138.92	119.38	85.93	-6.30	101.79	73.27	-10.14
2. สวพส.	368.26	325.16	88.30	-1.52	286.08	77.68	-11.65	271.55	197.76	72.83	96.72	88.32	91.31	61.03	25.11	41.15	-52.18	7.70	12.62	-49.14	429.29	350.27	81.59	-10.64	293.78	68.43	-14.98
รัฐวิสาหกิจ	84.95	67.65	79.64	-10.18	67.65	79.64	-9.69	68.07	54.67	80.32	16.88	12.98	76.88	0.00	0.00	0.00	0.00	0.00	0.00	0.00	84.95	67.65	79.64	-12.59	67.65	79.64	-3.77
1. กยท.	62.49	51.01	81.62	-8.20	51.01	81.62	-7.71	62.49	51.01	81.62	0.00	0.00	0.00	0.00	0.00	0.00	0.00	0.00	0.00	0.00	62.49	51.01	81.62	-10.61	51.01	81.62	-1.79
2. อตค.	22.46	16.65	74.12	-15.70	16.65	74.12	-15.21	5.57	3.67	65.77	16.88	12.98	76.88	0.00	0.00	0.00	0.00	0.00	0.00	0.00	22.46	16.65	74.12	-18.11	16.65	74.12	-9.29

หมายเหตุ : หน่วยงานต่างๆ รายงานผลการเบิกจ่ายให้ สศท. ณ วันที่ 19 สิงหาคม 2565 ดัวยอดภายในเวลา 14.00 น.

งบประมาณที่ได้รับลดลงเนื่องจากมีการโอนงบประมาณให้หน่วยงานภายนอก

รายงานผลการเบิกจ่ายเงินงบประมาณประจำปี พ.ศ. 2565 จำแนกตามกระทรวง เรียงลำดับผลการเบิกจ่ายจากน้อยไปมาก

ตั้งแต่วันที่งบประมาณ จนถึงวันที่ 19 สิงหาคม 2565

หน่วย: ล้านบาท

ลำดับที่	กระทรวง	รายจ่ายประจำ					รายจ่ายลงทุน					รวม					ลำดับที่ (มากไปน้อย)
		วงเงินงบประมาณหลังโอนเปลี่ยนแปลง	จัดสรร	PO+สำรองเงินมีหนี้	เบิกจ่าย	ร้อยละเบิกจ่ายต้องบประมาณหลังโอนเปลี่ยนแปลง	วงเงินงบประมาณหลังโอนเปลี่ยนแปลง	จัดสรร	PO+สำรองเงินมีหนี้	เบิกจ่าย	ร้อยละเบิกจ่ายต้องบประมาณหลังโอนเปลี่ยนแปลง	วงเงินงบประมาณหลังโอนเปลี่ยนแปลง	จัดสรร	PO+สำรองเงินมีหนี้	เบิกจ่าย	ร้อยละเบิกจ่ายต้องบประมาณหลังโอนเปลี่ยนแปลง	
1	สำนักนายกรัฐมนตรี	23,142.01	23,122.94	1,281.60	18,949.32	81.88	10,605.05	10,605.05	3,036.97	5,428.23	51.19	33,747.06	33,727.99	4,318.57	24,377.55	72.24	24
2	กระทรวงวัฒนธรรม	4,836.56	4,836.56	164.63	4,191.01	86.65	2,156.98	2,154.63	858.69	913.50	42.35	6,993.54	6,991.18	1,023.32	5,104.52	72.99	23
3	กระทรวงคมนาคม	12,334.05	12,334.05	212.71	10,742.34	87.10	160,830.25	161,031.65	32,832.04	118,180.87	73.48	173,164.30	173,365.70	33,044.75	128,923.22	74.45	22
4	กระทรวงกลาโหม	151,019.06	151,019.06	6,548.94	126,444.34	83.73	48,918.17	48,918.17	9,483.83	23,279.77	47.59	199,937.23	199,937.23	16,032.78	149,724.11	74.89	21
5	กระทรวงพลังงาน	2,022.83	2,022.83	70.45	1,673.37	82.72	684.62	684.62	302.47	358.29	52.33	2,707.45	2,707.45	372.92	2,031.65	75.04	20
6	กระทรวงเกษตรและสหกรณ์	34,999.75	34,979.70	501.30	30,912.30	88.32	74,852.31	74,851.24	13,187.72	51,559.55	68.88	109,852.06	109,830.94	13,689.02	82,471.85	75.08	19
7	กระทรวงพาณิชย์	5,321.71	5,321.71	343.00	4,444.27	83.51	1,023.36	1,023.36	413.06	425.34	41.56	6,345.07	6,345.07	756.05	4,869.61	76.75	18
8	กระทรวงการท่องเที่ยวและกีฬา	4,025.28	4,025.23	173.02	3,368.46	83.68	1,067.58	1,067.58	391.32	553.74	51.87	5,092.86	5,092.81	564.34	3,922.20	77.01	17
9	หน่วยงานของรัฐสภา	5,960.93	5,960.93	77.91	4,774.47	80.10	2,127.41	2,127.41	20.30	1,662.68	78.16	8,088.34	8,088.34	98.21	6,437.16	79.59	16
10	กระทรวงอุตสาหกรรม	3,510.03	3,510.03	232.12	3,014.17	85.87	831.03	831.03	348.85	460.96	55.47	4,341.06	4,341.06	580.97	3,475.13	80.05	15
11	กระทรวงทรัพยากรธรรมชาติและสิ่งแวดล้อม	15,759.79	15,744.14	218.29	13,945.38	88.49	12,350.74	12,350.74	2,770.17	8,739.13	70.76	28,110.52	28,094.87	2,988.46	22,684.52	80.70	14
12	ส่วนราชการไม่สังกัดสำนักนายกรัฐมนตรี กระทรวงหรือทบวง และหน่วยงานภายใต้การควบคุม	104,768.57	104,768.57	705.39	94,375.41	90.08	17,856.13	17,856.13	10,024.90	5,453.26	30.54	122,624.70	122,624.70	10,730.29	99,828.67	81.41	13
13	กระทรวงดิจิทัลเพื่อเศรษฐกิจและสังคม	4,188.98	4,182.26	485.85	3,414.69	81.52	2,636.22	2,538.84	112.75	2,288.08	86.79	6,825.20	6,721.11	598.60	5,702.77	83.55	12
14	กระทรวงการต่างประเทศ	7,102.31	7,102.31	161.55	6,088.67	85.73	304.19	304.19	11.42	149.03	48.99	7,406.50	7,406.50	172.97	6,237.70	84.22	11
15	กระทรวงยุติธรรม	21,243.00	21,243.00	445.91	19,099.30	89.91	2,951.36	2,947.76	948.61	1,444.32	48.94	24,194.37	24,190.77	1,394.52	20,543.62	84.91	10
16	กระทรวงมหาดไทย	239,815.77	239,815.77	1,015.97	232,319.06	96.87	75,698.04	75,498.04	17,576.11	36,903.08	48.75	315,513.81	315,313.81	18,592.08	269,222.14	85.33	9
17	กระทรวงศึกษาธิการ	315,715.76	315,715.76	418.40	290,196.31	91.92	14,710.83	14,710.83	4,992.57	8,235.56	55.98	330,426.59	330,426.59	5,410.97	298,431.87	90.32	8
18	กระทรวงสาธารณสุข	137,063.69	137,063.69	339.35	130,563.44	95.26	16,774.97	16,768.16	7,137.96	8,427.34	50.24	153,838.66	153,831.85	7,477.31	138,990.78	90.35	7
19	กระทรวงการอุดมศึกษา วิทยาศาสตร์ วิจัยและนวัตกรรม	93,259.88	93,259.88	519.25	88,495.48	94.89	30,186.72	30,186.72	4,740.28	23,953.91	79.35	123,446.60	123,446.60	5,259.53	112,449.39	91.09	6
20	กระทรวงการพัฒนาสังคมและความมั่นคงของมนุษย์	23,183.57	23,183.57	90.82	21,615.18	93.23	1,441.37	1,441.37	97.91	1,305.30	90.56	24,624.94	24,624.94	188.74	22,920.48	93.08	5
21	กระทรวงการคลัง	265,891.18	265,891.18	550.76	256,318.98	96.40	7,711.64	7,711.64	1,514.42	4,778.08	61.96	273,602.82	273,602.82	2,065.18	261,097.06	95.43	4
22	กระทรวงแรงงาน	49,360.93	49,360.93	70.56	48,937.57	99.14	340.96	340.96	168.49	147.58	43.28	49,701.89	49,701.89	239.06	49,085.16	98.76	3
23	หน่วยงานของศาล	21,634.83	21,634.83	0.00	21,472.92	99.25	1,305.98	1,305.98	0.00	1,305.98	100.00	22,940.81	22,940.81	0.00	22,778.90	99.29	2
24	หน่วยงานอิสระของรัฐ	16,015.84	16,015.84	0.00	16,015.84	100.00	2,443.14	2,438.35	0.00	2,438.35	99.80	18,458.97	18,454.18	0.00	18,454.18	99.97	1
รวม		1,562,176.31	1,562,114.77	14,627.79	1,451,372.30	92.91	489,809.06	489,694.46	110,970.85	308,391.94	62.96	2,051,985.37	2,051,809.23	125,598.65	1,759,764.24	85.76	

ที่มา : ระบบบริหารการเงินการคลังภาครัฐแบบอิเล็กทรอนิกส์ใหม่ (New GFMS Thai)

วันที่เรียกรายงาน 22 สิงหาคม 2565

ข้อมูล ณ วันที่ 19 สิงหาคม 2565